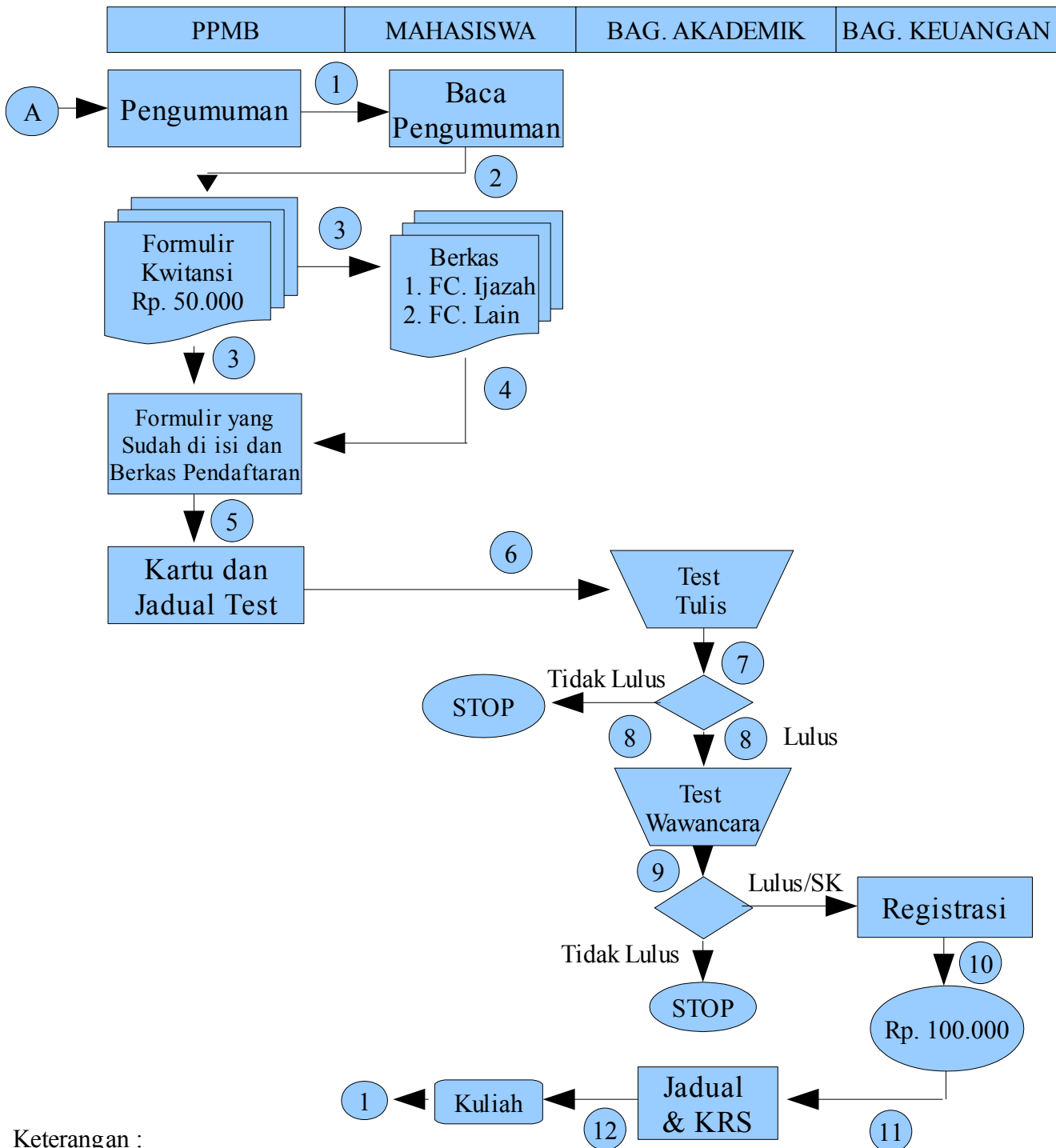


**SKEMA PROSEDUR
PENDAFTARAN MAHASISWA BARU KELAS BEASISWA
DI LINGKUNGAN STIE TUNAS NUSANTARA**



Keterangan :

1. Mahasiswa membaca pengumuman
2. Membeli formulir
3. Mengisi formulir dan melengkapi berkas pendaftaran
4. Menyerahkan berkas pendaftaran kepada PPMB
5. Menerima kartu dan jadwal tes
6. Mengikuti tes tulis sesuai jadwal
7. Pengumuman hasil tes tulis (lulus/tidak lulus)
8. Test wawancara
9. Pengumuman hasil Tes wawancara
10. Membayar uang Registrasi
11. Mengisi KRS sesuai jadwal
12. Pelaksanaan Kuliah