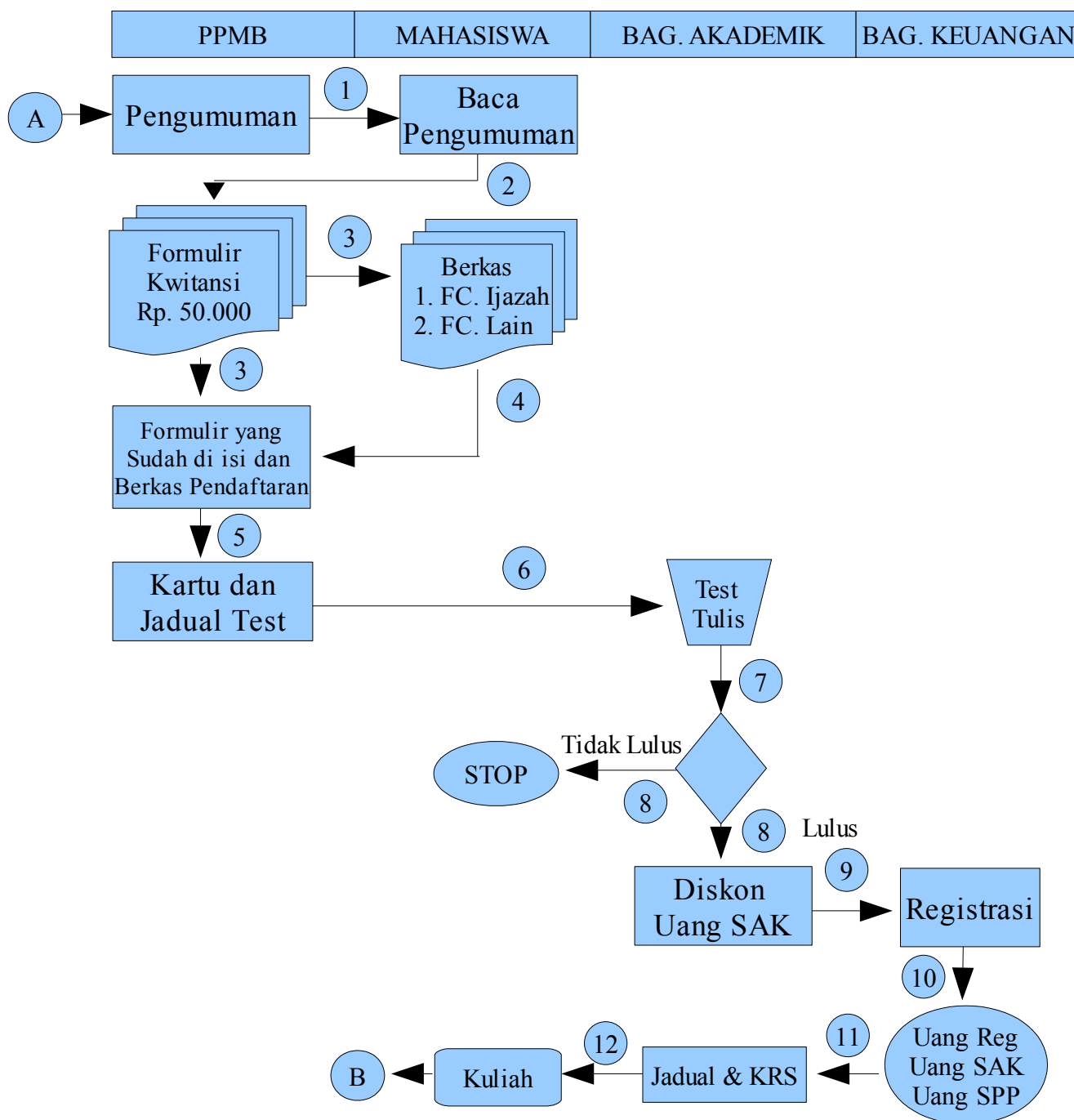


**SKEMA PROSEDUR
PENDAFTARAN MAHASISWA BARU KELAS EXSTENSI/REGULER
DI LINGKUNGAN STIE TUNAS NUSANTARA**



Keterangan :

1. Mahasiswa membaca pengumuman
2. Membeli formulir
3. Mengisi formulir dan melengkapi berkas pendaftaran
4. Menyerahkan berkas pendaftaran kepada PPMB
5. Menerima kartu dan jadwal tes
6. Mengikuti tes tulis sesuai jadwal
7. Pengumuman hasil tes tulis (lulus/tidak lulus)
8. Penetapan diskon uang sumbangan akademik (uang SAK)
- 9, 10. Melakukan registrasi dengan membayar uang registrasi, uang sumbangan akademik dan SPP
11. Mengisi KRS sesuai jadwal
12. Pelaksanaan Kuliah

Keterangan Diskon :

- Nilai 88 – 100 = 100%
- Nilai 81 – 87 = 75%
- Nilai 75 – 80 = 50%
- Nilai 64 – 74 = 25%
- < 64 = 0 %